

INFORME TÉCNICO

# DIARIO Nº 043

El IDEAM comunica al Sistema Nacional de Gestión del Riesgo (SNGR) y al Sistema Nacional Ambiental (SINA).

Bogotá D. C., lunes 12 de febrero de 2018.

Hora de actualización:  
12:00 p. m.



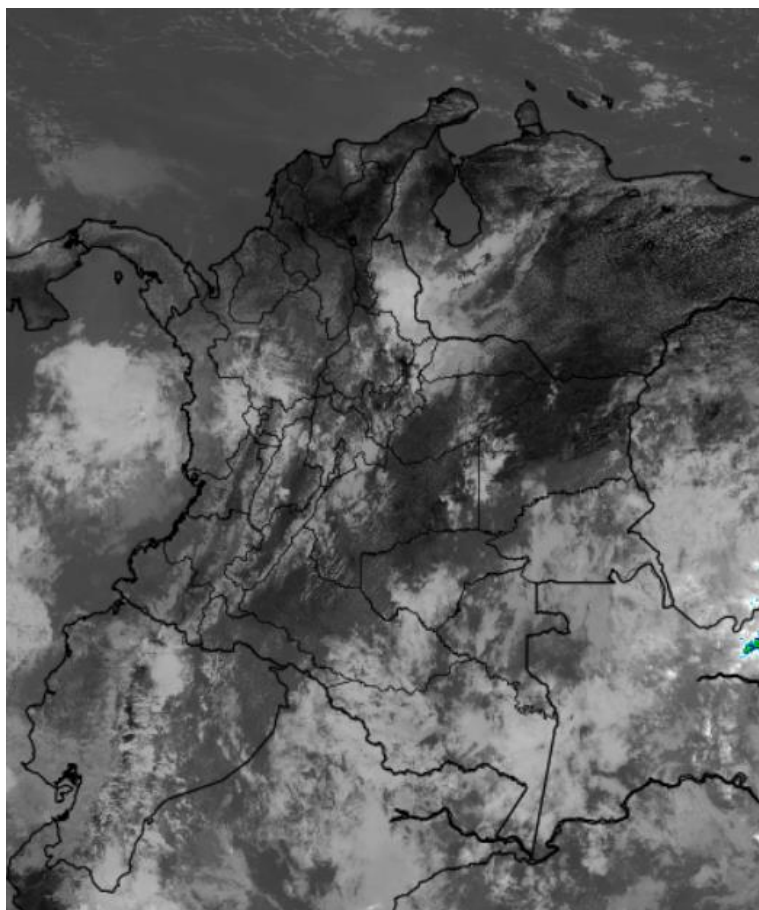
## CONDICIONES HIDROMETEOROLÓGICAS ACTUALES

En las últimas 24 horas las precipitaciones se registraron en sectores de la región Pacífica, centro, occidente y nororiente de la Andina y en el trapecio amazónico. Para el resto del país se ha dado predominio de tiempo seco.

Para el día de hoy se prevén precipitaciones de moderada intensidad en sectores del centro y sur de la región Pacífica, norte de la región Andina y con mayor volumen en el trapecio amazónico. Condiciones de tiempo seco y nubosidad entre ligera y moderada; en las regiones Caribe, Orinoquia y gran parte de la Amazonia.

## IMAGEN SATELITAL

Canal Infrarrojo - GOES16 | 12 de febrero de 2018 | 11:00 a. m.



Consulte todos los días el pronóstico del tiempo y las alertas hidrometeorológicas vigentes del **IDEAM**, en un formato de calidad. Alrededor de las 7:30 a. m. está a disposición del público en [www.ideam.gov.co](http://www.ideam.gov.co).

Se puede ver también en dispositivos móviles **AQUÍ**



**ALERTA ROJA**  
PARA TOMAR ACCIÓN**ALERTA NARANJA**  
PARA PREPARARSE**ALERTA AMARILLA**  
PARA INFORMARSE

# LO MÁS DESTACADO

## LLUVIAS REGISTRADAS EN LAS ÚLTIMAS 24 HORAS

- En las últimas 24 horas se registró un incremento importante en las precipitaciones en comparación con el día hidrológico de ayer, las cuales se concentraron principalmente en la región Andina, Pacífica y Amazónica. La mayor precipitación se presentó en el municipio de **Samaná (Caldas) con 118.0 mm.**

## ALERTA ROJA

- Por alta posibilidad de ocurrencia de incendios de la cobertura vegetal en zonas de bosques, cultivos y pastos localizados en amplios sectores de las regiones Caribe, Andina, Orinoquía y Amazonia.
- Por oleaje y viento en el mar Caribe.

## ALERTA NARANJA

- Por incrementos de niveles en el río Atrato (cuenca media y baja).
- Por moderada posibilidad de ocurrencia de incendios de la cobertura vegetal en zonas de bosques, cultivos y pastos localizados en áreas de las regiones Caribe, Andina, Orinoquía y Amazonia.
- Por probabilidad moderada de deslizamientos de tierra detonados por lluvias, en sectores inestables o de alta pendiente, localizados en algunos municipios de las regiones Pacífica y Andina.

## ALERTA AMARILLA

- Por probabilidad baja de deslizamientos de tierra detonados por lluvias, en sectores inestables o de alta pendiente, localizados en áreas de las regiones Andina, Pacífica, Orinoquía y Amazonia.
- Por temperaturas mínimas del aire en algunos municipios de los departamentos de Antioquia, Boyacá, Cundinamarca y Bogotá.
- Por pleamar en el Océano Pacífico.

## PARA TENER EN CUENTA

- En general se registra tendencia al descenso en los niveles de los ríos del territorio nacional, en especial en el río Magdalena y Cauca, en el valle interandino. Aunque esta condición hidrológica del río Magdalena especialmente a la altura de Barrancabermeja actualmente no genera alerta ni restricción en la navegación, se recomienda monitoreo continuo de los niveles y comunicación constante con las Capitanías de Puerto.

# PRONÓSTICO CONDICIONES METEOROLÓGICAS ESPECIALES

## ÁREA DEL VOLCÁN GALERAS

Se estima que durante gran parte de la jornada se presente tiempo seco, aunque al finalizar el día se incrementará la nubosidad.

EL SERVICIO GEOLÓGICO COLOMBIANO reporta en nivel AMARILLO (III): CAMBIOS EN EL COMPORTAMIENTO DE LA ACTIVIDAD VOLCÁNICA. Lat:155 Lon:-77.37

ELEVACIÓN (pies)	DIRECCIÓN	VELOCIDAD	
		NUDOS	Km/h
10,000	ESTE	0 - 5	0 - 9
18,000	ESTE	5 - 10	9 - 18
24,000	OESTE	10 - 15	18 - 27
30,000	SUROESTE	30 - 35	54 - 63

## ÁREA DEL VOLCÁN NEVADO DEL HUILA

Se estima que durante gran parte de la jornada se presente tiempo seco, aunque al finalizar el día se incrementará la nubosidad.

EL SERVICIO GEOLÓGICO COLOMBIANO reporta en nivel AMARILLO (III): CAMBIOS EN EL COMPORTAMIENTO DE LA ACTIVIDAD VOLCÁNICA. Lat:292 Lon:-76.05

ELEVACIÓN (pies)	DIRECCIÓN	VELOCIDAD	
		NUDOS	Km/h
10,000	ESTE	0 - 5	0 - 9
18,000	NORESTE	5 - 10	9 - 18
24,000	OESTE	10 - 15	18 - 27
30,000	SUROESTE	35 - 40	63 - 72

## ÁREA DEL VOLCÁN CERRO MACHÍN

A lo largo de la jornada se estima cielo entre parcial y mayormente cubierto con predominio de tiempo seco.

EL SERVICIO GEOLÓGICO COLOMBIANO reporta en nivel AMARILLO (III): CAMBIOS EN EL COMPORTAMIENTO DE LA ACTIVIDAD VOLCÁNICA. Lat:480 Lon:-75.62

ELEVACIÓN (pies)	DIRECCIÓN	VELOCIDAD	
		NUDOS	Km/h
10,000	ESTE	0 - 5	0 - 9
18,000	NORESTE	0 - 5	0 - 9
24,000	OESTE	10 - 15	18 - 27
30,000	SUROESTE	35 - 40	63 - 72

## ÁREA DEL VOLCÁN NEVADO DEL RUIZ

A lo largo de la jornada se estima cielo entre parcial y mayormente cubierto con predominio de tiempo seco.

EL SERVICIO GEOLÓGICO COLOMBIANO reporta en nivel AMARILLO (III): CAMBIOS EN EL COMPORTAMIENTO DE LA ACTIVIDAD VOLCÁNICA. Lat:489 Lon:-75.32

ELEVACIÓN (pies)	DIRECCIÓN	VELOCIDAD	
		NUDOS	Km/h
10,000	ESTE	0 - 5	0 - 9
18,000	NORESTE	0 - 5	0 - 9
24,000	OESTE	10 - 15	18 - 27
30,000	SUROESTE	35 - 40	63 - 72

## ÁREA DEL COMPLEJO VOLCÁNICO CHILES-CERRO NEGRO DE MAYASQUER

Durante la jornada se pronostican condiciones nubosas con lluvias intermitentes

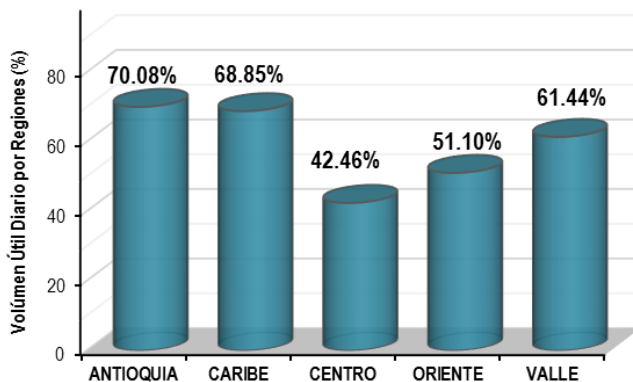
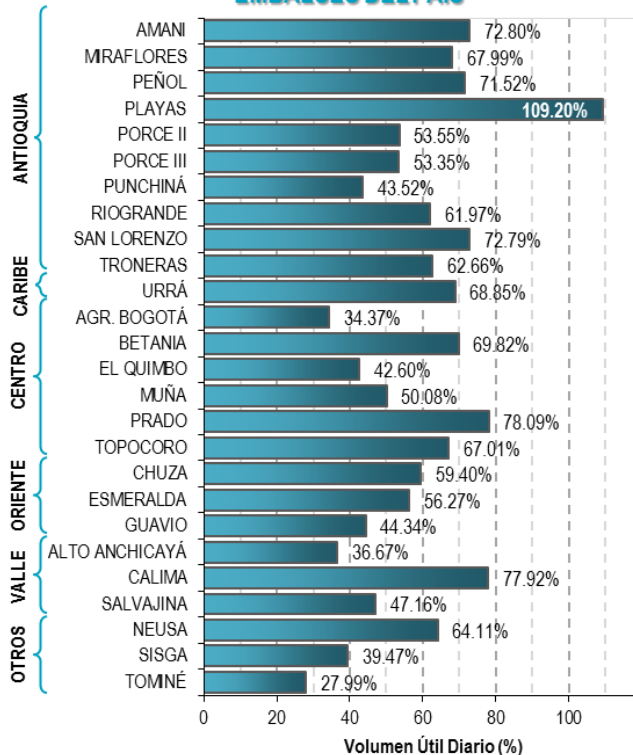
EL SERVICIO GEOLÓGICO COLOMBIANO reporta en nivel AMARILLO (III): CAMBIOS EN EL COMPORTAMIENTO DE LA ACTIVIDAD VOLCÁNICA. Lat:0.81-Lon:77.93 Lat:0.76 Lon:-77.95

ELEVACIÓN (pies)	DIRECCIÓN	VELOCIDAD	
		NUDOS	Km/h
10,000	ESTE	0 - 5	0 - 9
18,000	ESTE	5 - 10	9 - 18
24,000	SUROESTE	10 - 15	18 - 27
30,000	SUROESTE	35 - 40	63 - 72

# ESTADO DE LOS EMBALSES

A continuación se relaciona el volumen útil diario de los principales embalses del país (expresado en porcentaje), de acuerdo con la información reportada por XM S.A. E.S.P en la siguiente dirección electrónica: <http://ido.xm.com.co/ido/SitePages/hidrologia.aspx?q=reservas>

## VOLUMEN ÚTIL DIARIO EN LOS PRINCIPALES EMBALSES DEL PAÍS





Para estar informado diariamente de lo que pasa con el **pronóstico del tiempo y las alertas.**

Síguenos en Twitter  
**@IDEAMColombia**



## PRECIPITACIONES

A continuación se relacionan los municipios donde en las últimas 24 horas se registraron precipitaciones iguales o superiores a 20.0 mm.

Se aclara que las precipitaciones indicadas en los municipios, realmente corresponden a aquellos puntos en los cuales el IDEAM tiene estaciones de monitoreo, pero no necesariamente quiere decir que el dato corresponda a las lluvias que se presentaron directamente sobre el área urbana en donde se concentra la mayor población. En ocasiones la estación sobre la cual se destaca el mayor valor de precipitación, a pesar de pertenecer al municipio, puede quedar alejada del centro poblado principal.

DEPARTAMENTO	MUNICIPIO
<b>ANTIOQUIA</b>	San Francisco (95.0), Betania (52.0), Peñol (23.9).
<b>BOYACA</b>	Cubara (23.3).
<b>CALDAS</b>	<b>Samaná (118.0)</b> , Victoria (35.5), Marquetalia (24.5).
<b>CHOCÓ</b>	Quibdó (35.0).
<b>CUNDINAMARCA</b>	Paime (30.5).
<b>HUILA</b>	Santa María (21.5).
<b>NARIÑO</b>	Barbacoas (60.8).
<b>NORTE DE SANTANDER</b>	Toledo (60), Cúcuta (Est. Cinera-Villa Olga, 30 Km en línea recta al norte de la ciudad) (43.7), Cúcuta (Est. Santa Rita) (32.3), Sardinata (21.0).
<b>RISARALDA</b>	Santa Rosa De Cabal (Est. San Remo) (51.1), Santa Rosa De Cabal (Es. Termales) (36.0), Santa Rosa De Cabal (Est. Potreros) (34.4).
<b>SANTANDER</b>	Bolívar (60.0), Guadalupe (32.0), Guavata (27.5), Sucre (25.0), Oiba (23.8), Girón (21.9).
<b>TOLIMA</b>	Armero (43.0), San Sebastián De Mariquita (35.0), Libano (27.0), Villahermosa (21.0).

Para estar informado diariamente de lo que pasa con el **pronóstico del tiempo y las alertas.**

Síguenos en Twitter  
**@IDEAMColombia**



## TEMPERATURAS MÁXIMAS

A continuación se relacionan los municipios donde en las últimas 24 horas se registraron temperaturas iguales o superiores a 35.0 °C.

Se aclara que las temperaturas indicadas en los municipios, realmente corresponden a aquellos puntos en los cuales el IDEAM tiene estaciones de monitoreo, pero no necesariamente quiere decir que el dato corresponda a las temperaturas que se presentaron directamente sobre el casco urbano en donde se concentra la mayor población. En ocasiones la estación sobre la cual se destaca el mayor valor de temperatura, a pesar de pertenecer al municipio, puede quedar alejada del centro poblado principal.

DEPARTAMENTO	MUNICIPIO
<b>ARAUCA</b>	Arauca (35.9).
<b>BOLÍVAR</b>	Zambrano (37.6), Arjona (36.0), Pinillos (35.6), María La Baja (Est. Nueva Florida) (35.5), María La Baja (Est. San Pablo) (35.4), El Carmen De Bolívar (35.0).
<b>CAQUETÁ</b>	Valparaíso (37.2), Solano (35.2), San José Del Fragua (35.0).
<b>CASANARE</b>	Orocue (35.0).
<b>CESAR</b>	<b>Valledupar (Est. Villa Rosa) (39.0)</b> , Bosconia (38.6), Agustín Codazzi (38.2), Valledupar (Est. Callao El) (37.2), Valledupar (Est. Apto. Alfonso López) (36.8), Pailitas (36.8).
<b>CÓRDOBA</b>	Ayapel (36.6), Montería (35.8), Ciénaga De Oro (35.8), Sahagún (35.2).
<b>CUNDINAMARCA</b>	Paratebuena (35.2), Jerusalén (35.2).
<b>GUAINÍA</b>	Inírida (36.2).
<b>HUILA</b>	Neiva (35.4).
<b>LA GUAJIRA</b>	Urumita (37.0), Manaure (36.2), Riohacha (Est. 12 Km al sur) (35.4).
<b>MAGDALENA</b>	Pivijay (36.2), Santa Marta (35.6).
<b>META</b>	Cumará (36.0), Villavicencio (Est. Apto. Vanguardia) (35.4), Villavicencio (Est. Libertad La) (35.2), La Macarena (35.0), Barranca De Upía (35.0).
<b>SANTANDER</b>	Palmar (36.4), Barrancabermeja (Est. Centro El) (35.6), Cimitarra (35.4), Barrancabermeja (Est. Apto. Yariquies) (35.0).
<b>SUCRE</b>	Corozal (35.0).
<b>TOLIMA</b>	Flandes (36.0), Guamo (35.4), Natagaima (35.0),
<b>VICHADA</b>	Puerto Carreño (36.4), Cumaribo (36.0).

## ALERTA POR INCREMENTO EN LA AMENAZA DE OCURRENCIA DE HELADAS

Se emite esta alerta, por la posibilidad de descensos significativos de las temperaturas mínimas del aire en horas de la madrugada, lo que puede dar lugar a la ocurrencia de heladas agrometeorológicas. Por lo anterior, se sugiere a los agricultores, ganaderos y floricultores estar atentos a los boletines y comunicados emitidos por la entidad.

REGIÓN ANDINA	
	SITIOS PARA LOS CUALES SE GENERA LA ALERTA
ALERTA AMARILLA	<b>ANTIOQUIA:</b> San José de la Montaña. <b>BOYACÁ:</b> Cóbbita, Chíquiza, Chivatá, Motavita, Oicatá, Sora, Soracá, Sotaquirá, Toca, Tuta, ventaquemada, Aquitanía, Cuitíba, Firavitoba, Gámeza, Iza, Mongua, Monguí, Nobsa, Pesca, Tibasosa, Tópaga, Tota, Belén, Busbanzá, Corrales, Floresta, Santa Rosa de Viterbo, Tutazá, Sogamoso, Cerinza, Paipa, Tunja y Samacá.
	<b>BOGOTÁ:</b> Perimetro urbano y rural.
	<b>CUNDINAMARCA:</b> Chía, la Calera, Guasca, Madrid, Tabio, Sopó, Cajicá, Cogua, Funza, Cota, Gachancipá, Nemocón, Tenjo, Tocancipá, Zipaquirá, Sibaté, Guatavita, Chocontá, Sesquilé, Soacha, Subachoque, Mosquera y Facatativá.

El IDEAM monitorea permanentemente las condiciones atmosféricas y en caso de ser necesario emitirá nuevos comunicados cuando las circunstancias así lo ameriten, debido a que este fenómeno es muy local y está sujeto a los cambios de las condiciones atmosféricas tales como la temperatura, nubosidad, vientos y la humedad.







# PRONÓSTICO METEOROLÓGICO

Lunes 12 y martes 13 de febrero de 2018



REGIÓN	
<b>SABANA DE BOGOTÁ</b>	<p><b>LUNES</b> En la tarde capitalina, se presentarán condiciones parcialmente nubladas y predominio de tiempo seco.</p> <p>Durante la noche prevalecerán condiciones parcialmente cubiertas, con predominio de tiempo seco tanto en la ciudad como en la Sabana.</p> <p><b>MARTES</b> Se prevé tiempo seco y cielo entre ligera y mayormente despejado durante el día. En la noche se estima un aumento significativo de la nubosidad, predominando el tiempo seco y cielo nublado.</p>
<b>CARIBE</b>	<p><b>LUNES</b> En horas de la tarde persistirán las condiciones secas y soleadas en gran parte de la región.</p> <p>Durante la noche prevalecerá el cielo ligeramente cubierto con tiempo seco.</p> <p><b>MARTES</b> A lo largo de la jornada se estiman condiciones secas y cielo mayormente despejado en amplios sectores de la región.</p>
<b>ARCHIPIÉLAGO DE SAN ANDRÉS, PROVIDENCIA Y SANTA CATALINA</b>	<p><b>LUNES</b> Para la tarde se espera cielo ligeramente cubierto con predominio de tiempo seco.</p> <p>Durante la noche se prevé tiempo seco con nubosidad variable.</p> <p><b>MARTES</b> Durante el día se esperan condiciones de tiempo seco con cielo ligeramente cubierto. Son probables lloviznas en horas de la noche y madrugada.</p>
<b>MAR CARIBE</b>	<p><b>LUNES</b> Durante la jornada, se espera predominio de tiempo seco con escasa nubosidad en gran parte del área marítima.</p> <p><b>MARTES</b> En gran parte del Mar Caribe, se estima cielo ligeramente cubierto con condiciones secas durante el día.</p>
<b>ANDINA</b>	<p><b>LUNES</b> Durante la tarde se espera cielo parcialmente cubierto; son probables lluvias ligeras al occidente de Antioquia, los santanderes, sectores de montaña de Huila, Valle del Cauca, Cauca y Nariño.</p> <p>En la noche se espera tiempo seco en gran parte de la región, con probables lluvias en sectores de Antioquia, Boyacá, Santander y oriente de Caldas</p> <p><b>MARTES</b> Se estima que durante la jornada se registren lluvias en el centro de Antioquia, Eje Cafetero, Tolima, Huila, Cundinamarca, Boyacá y en zonas montañosas de Cauca y Nariño.</p>





# PRONÓSTICO METEOROLÓGICO

Lunes 12 y martes 13 de febrero de 2018



REGIÓN	
<b>INSULAR PACÍFICO</b>	<p><b>LUNES</b> Para Gorgona se estima cielo parcialmente nublado durante la jornada con predominio de tiempo seco. Malpelo mantendrá condiciones de tiempo seco y nubosidad variada.</p> <p><b>MARTES</b> En Malpelo se estima tiempo seco con cielo parcialmente cubierto. En la isla Gorgona son previstas lloviznas y densa nubosidad a lo largo de la jornada.</p>
<b>PACÍFICA</b>	<p><b>LUNES</b> Durante la tarde se espera aumento moderado de la nubosidad; las lluvias se presentarán en amplios sectores de Chocó, Valle del Cauca, Cauca y Nariño, incluido sectores aledaños al litoral. En la noche las lluvias se mantendrán en amplios sectores de Chocó, Cauca y Nariño; precipitaciones ligeras en el norte de Valle del Cauca. El cielo a lo largo de la región permanecerá cubierto en este intervalo de tiempo.</p> <p><b>MARTES</b> Densa nubosidad con probabilidad de lluvias a lo largo del litoral de Nariño y Valle, así como en sectores del centro del Chocó.</p>
<b>OCÉANO PACÍFICO</b>	<p><b>LUNES</b> Durante la jornada se estima cielo entre parcial y mayormente cubierto. Probabilidad de lluvias y/o lloviznas en zonas del centro y norte de la cuenca.</p> <p><b>MARTES</b> Se estiman algunas lluvias ligeras en la cuenca centro y sur del Océano Pacífico colombiano. El resto de la zona oceánica con tiempo seco.</p>
<b>ORINOQUIA</b>	<p><b>LUNES</b> Para la tarde se espera persistan las condiciones secas en gran parte de la región. Durante la noche predominarán las condiciones secas en el área con cielo entre ligero y parcialmente nublado.</p> <p><b>MARTES</b> Durante el transcurso de la jornada se prevé predominio de tiempo seco y cielo ligeramente nublado.</p>
<b>AMAZONIA</b>	<p><b>LUNES</b> Para la tarde se espera nubosidad variada con lloviznas y/o lluvias ligeras en el oriente de Amazonas y Vaupés, tiempo seco en el resto de la región. Durante la noche en gran parte de la región se estima tiempo seco, excepto en el sur oriente de la región en sectores de los departamentos de Amazonas, Vaupés y Guainía donde son previstas lluvias.</p> <p><b>MARTES</b> Son probables lluvias dispersas en Amazonas; precipitaciones de menor intensidad sobre el piedemonte amazónico. El resto de la región predominio de tiempo seco con nubosidad parcial. Se estima que se registren en horas de la tarde.</p>

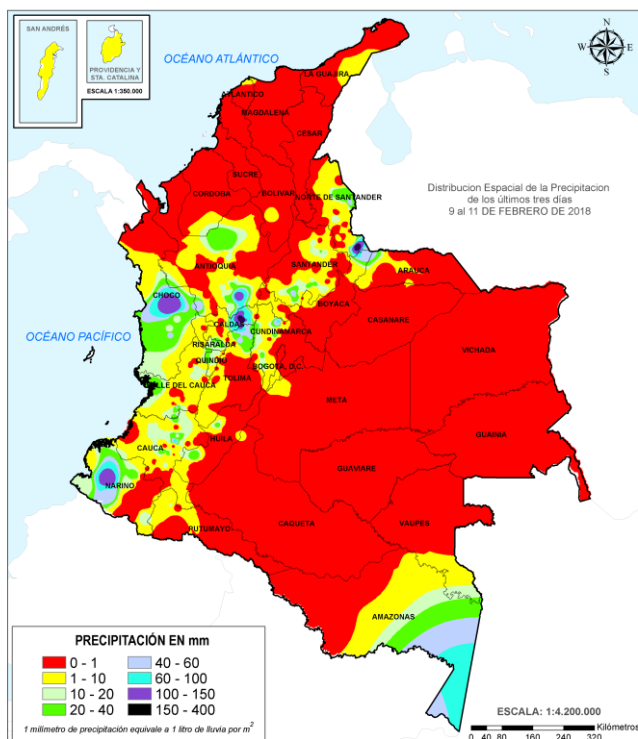
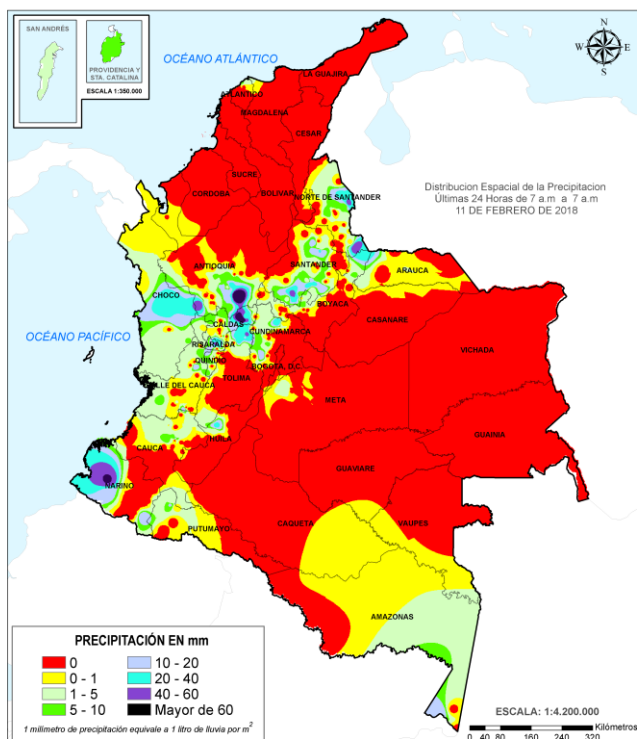




# MAPAS DE PRECIPITACIÓN

**Precipitación diaria:** desde las 7:00 a. m. del día domingo 11 de febrero hasta las 7:00 a.m. del día lunes 12 de febrero de 2018.

**Precipitación de los últimos 3 días:** desde las 7:00 a. m. del día viernes 09 de febrero hasta las 7:00 a.m. del día lunes 12 de febrero de 2018.



## ALERTAS VIGENTES E INFORMACIÓN ADICIONAL

Para mayor información sobre el pronóstico del estado del tiempo, informes técnicos diarios, comunicados especiales, mapas diarios de temperaturas máximas y mínimas e información diaria de precipitación se sugiere consultar los siguientes enlaces:

- [INFORMACIÓN DIARIA DE PRECIPITACIÓN Y TEMPERATURA DE LOS PRINCIPALES AEROPUERTOS DEL PAÍS.](#)
- [MOSAICO MAPAS DE PRECIPITACIÓN DIARIA EN MILÍMETROS.](#)

# ALERTAS POR NIVELES DE LOS RÍOS

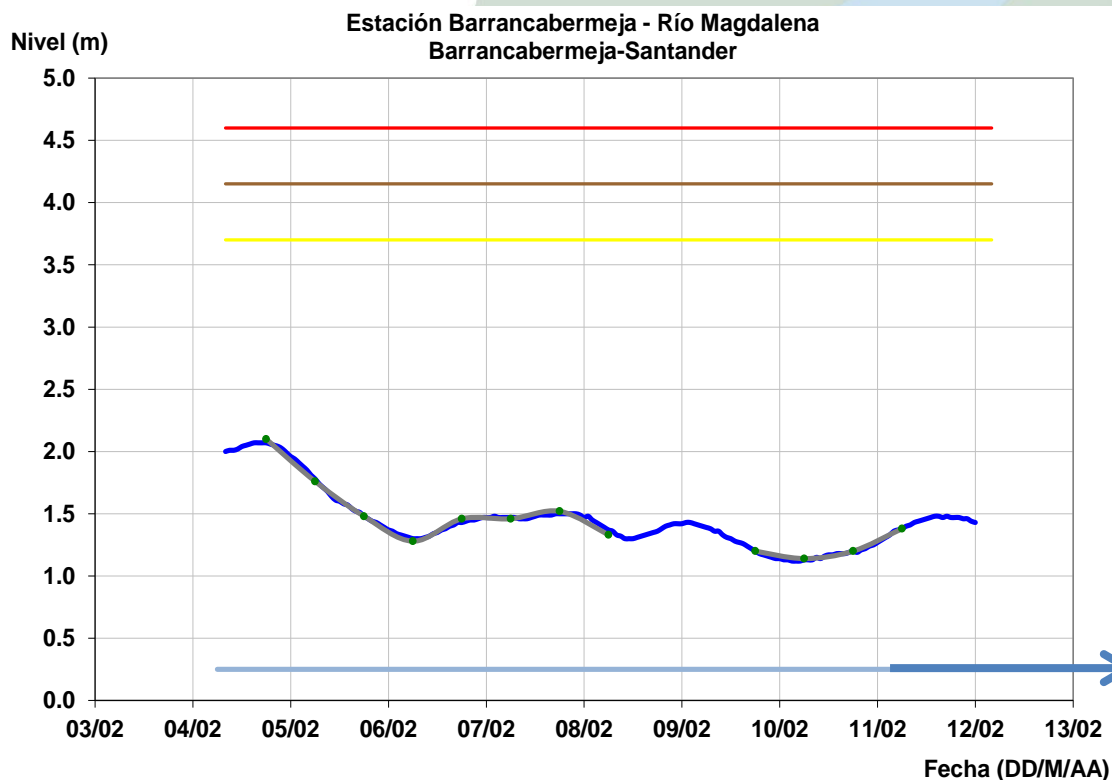
REGIÓN CARIBE	
SITIOS PARA LOS CUALES SE GENERA LA ALERTA	
ALERTA NARANJA	<p><b>INCREMENTO IMPORTANTE DE LOS NIVELES DEL RÍO ATRATO.</b></p> <p>Se mantiene este nivel de alerta, debido a que en las últimas 12 horas se reportaron lluvias sobre diferentes sectores de la cuenca alta y media del Atrato, las cuales generaron un incremento súbito con valores altos en el nivel el cual es monitoreado a la altura de la ciudad de Quibdó.</p> <p>El IDEAM recomienda a todos los pobladores ribereños mantener atento seguimiento al comportamiento de los niveles dado que los modelos de pronóstico del estado del tiempo muestran probabilidad de persistencia de lluvias sobre la cuenca durante los próximos dos días.</p>

# ALERTAS POR NIVELES DE LOS RÍOS

## Observaciones:

1. **CONDICIONES NORMALES EN LOS DEMÁS RÍOS DEL TERRITORIO COLOMBIANO.**
2. **RECOMENDACIÓN.**

Los niveles actuales del río Magdalena a la altura de la estación Barrancabermeja presenta leve descenso, estos registros se asemejan a los presentes en el año 2013 (para el período enero a febrero- parcial), el cual tuvo condiciones neutras. Los descensos en este río en los últimos días (al igual que el de sus principales afluentes) lo ubican en el rango bajo medio, siendo está una condición hidrológica normal para el análisis indicado.





# ALERTAS POR AMENAZAS DE INCENDIOS DE LA COBERTURA VEGETAL

**ALERTA ROJA:**

Amenaza Alta o muy alta de ocurrencia de incendios de la cobertura vegetal en zonas de bosques, cultivos y pastos, localizados en los siguientes municipios y sectores aledaños:

**ALERTA NARANJA:**

Amenaza moderada de ocurrencia de incendios de la cobertura vegetal en zonas de bosques, cultivos y pastos, localizados en los siguientes municipios y sectores aledaños:

## REGIÓN CARIBE

### SITIOS PARA LOS CUALES SE GENERA LA ALERTA

**ALERTA  
ROJA**

**ATLÁNTICO:** Barranquilla, Galapa, Luruaco, Piojó, Puerto Colombia.

**BOLÍVAR:** Arjona, Cartagena de Indias, Clemencia, Córdoba, El Carmen de Bolívar, Mahates, María La Baja, San Jacinto, San Jacinto del Cauca, San Juan Nepomuceno, San Pablo, Santa Catalina, Santa Rosa, Santa Rosa del Sur, Simití, Turbaco, Turbana, Zambrano.

**CESAR:** Agustín Codazzi, Becerrill, Bosconia, Chimichagua, El Copey, El Paso, La Jagua de Ibirico, La Paz, Manaure Balcón del Cesar, Pailitas, Pelaya, Pueblo Bello, San Diego, Tamalameque, Valledupar

**CORDOBA:** Ayapel, Buenavista, Cereté, Chima, Chinú, Ciénaga de Oro, Cotorra, La Apartada, Loricá, Los Córdoba, Momil, Montelíbano, Montería, Moñitos, Planeta Rica, Pueblo Nuevo, Puerto Escondido, Purísima, Sahagún, San Andrés de Sotavento, San Antero, San Bernardo del Viento, San Carlos, San Pelayo, Tierralta, Valencia.

**LA GUAJIRA:** Albania, Dibulla, Distracción, El Molino, Fonseca, La Jagua del Pilar, Maicao, Manaure, Riohacha, San Juan del Cesar, Uribia, Urumita, Villanueva.

**MAGDALENA:** Algarrobo, Aracataca, Ariguaní (El Difícil), Ciénaga, Fundación, Nueva Granada, Pijiño del Carmen, Pivijay, Plato, Sabanas de San Angel, Santa Ana, Santa Bárbara de Pinto, Santa Marta, Tenerife.

**SUCRE:** Caimito, Chalán, Colosó, Corozal, Coveñas, El Roble, Galeras, Guaranda, La Unión, Los Palmitos, Majagual, Morroa, Ovejas, Palmito, Sampués, San Benito Abad, San Juan de Betulia (Betulia), San Marcos, San Onofre, San Pedro, Sincé, Sincelejo, Sucre, Tolú, Tolviejo.

## REGIÓN ORINOQUIA

### SITIOS PARA LOS CUALES SE GENERA LA ALERTA

**ALERTA  
ROJA**

**ARAUCA:** Arauca, Arauquita, Cravo Norte, Puerto Rondón, Tame

**CASANARE:** Aguazul, Hato Corozal, Maní, Nunchía, Orocué, Paz de Ariporo, Pore, Sácama, San Luis de Palenque, Támara, Tauramena, Trinidad, Yopal.

**META:** Cumaral, La Macarena, Mapiripán, Puerto Concordia, Restrepo.

**VICHADA:** Cumaribo, La Primavera, Puerto Carreño, Santa Rosalía

# ALERTAS POR AMENAZAS DE INCENDIOS DE LA COBERTURA VEGETAL

## ALERTA ROJA:

Amenaza Alta o muy alta de ocurrencia de incendios de la cobertura vegetal en zonas de bosques, cultivos y pastos, localizados en los siguientes municipios y sectores aledaños:

## ALERTA NARANJA:

Amenaza moderada de ocurrencia de incendios de la cobertura vegetal en zonas de bosques, cultivos y pastos, localizados en los siguientes municipios y sectores aledaños:

## REGIÓN ANDINA

### SITIOS PARA LOS CUALES SE GENERA LA ALERTA

## ALERTA ROJA

**ANTIOQUIA:** Amalfi, Angostura, Apartadó, Arboletes, Betulia, Caucaasia, Gómez Plata, La Estrella, Nechí, Necoclí, Peque, Remedios, San José de La Montaña, San Juan de Urabá, San Pedro de Urabá, Santa Rosa de Osos, Turbo, Uramita, Yondó (Casabe)

**BOYACÁ:** Almeida, Belén, Betéitiva, Boavita, Boyacá, Cerinza, Chinavita, Chiquiza, Chiscas, Chita, Chivatá, Chivor, Ciénega, Corrales, Covarachía, Cucaita, Cuítiva, Duitama, El Cocuy, El Espino, Floresta, Gámeza, Garagoa, Guacamayas, Iza, Jenesano, Jericó, La Capilla, La Uvita, Labranzagrande, Maripí, Motavita, Nobsa, Nuevo Colón, Pachavita, Paipa, Pauna, Paya, Paz de Rio, Pesca, Pisba, Quípama, Ramiriquí, Ráquira, Sáchica, Samacá, San Mateo, San Pablo de Borbur, Santa Rosa de Viterbo, Sativanorte, Sativasur, Siachoque, Soatá, Socha, Socotá, Somondoco, Sora, Soracá, Sotaquirá, Susacón, Sutamarchán, Tasco, Tenza, Tibaná, Tibasosa, Tipacoque, Toca, Tota, Tunja, Turmequé, Tuta, Tutazá, Úmbita, Ventaquemada, Villa de Leiva, Viracachá.

**CUNDINAMARCA:** Bogotá, D.C., Cáqueza, Chía, Chipaque, Choachí, Cota, El Rosal, Fómeque, Funza, Guasca, Guatavita, Guayabetal, La Calera, Madrid, Medina, Mosquera, Quetame, Soacha, Sopó, Subachoque, Susa, Tenjo, Ubalá, Ubaque, Une.

**SANTANDER:** Aratoca, Barichara, Barrancabermeja, Cabrera, California, Capitanejo, Carcasí, Cepitá, Cerrito, Charta, Concepción, Curití, El Carmen, Enciso, Galán, Gámbita, Guaca, Hato, Macaravita, Málaga, Matanza, Mogotes, Molagavita, Onzaga, Piedecuesta, Puerto Parra, Puerto Wilches, Rionegro, San Andrés, San Joaquín, San José de Miranda, San Miguel, San Vicente de Chucurí, Santa Bárbara, Simacota, Socorro, Suaita, Surata, Tona, Vetas.

**VALLE DEL CAUCA:** El Cerrito, San Pedro, Vijes, Yumbo.

## REGIÓN AMAZONIA

### SITIOS PARA LOS CUALES SE GENERA LA ALERTA

## ALERTA ROJA

**CAQUETÁ:** Cartagena del Chairá, San Vicente del Caguán, Solano.

**GUAINÍA:** Barranco Mina, Inírida, Mapiripana, Morichal

**GUAVIARE:** Calamar, El Retorno, San José del Guaviare.

## REGIÓN AMAZÓNICA

### SITIOS PARA LOS CUALES SE GENERA LA ALERTA

## ALERTA NARANJA

**GUAVIARE:** Miraflores

# ALERTAS POR AMENAZAS DE INCENDIOS DE LA COBERTURA VEGETAL

**ALERTA ROJA:**

Amenaza Alta o muy alta de ocurrencia de incendios de la cobertura vegetal en zonas de bosques, cultivos y pastos, localizados en los siguientes municipios y sectores aledaños:

**ALERTA NARANJA:**

Amenaza moderada de ocurrencia de incendios de la cobertura vegetal en zonas de bosques, cultivos y pastos, localizados en los siguientes municipios y sectores aledaños:

## REGIÓN CARIBE

### SITIOS PARA LOS CUALES SE GENERA LA ALERTA

**ALERTA  
NARANJA**

**BOLÍVAR:** Achí, Cantagallo, Magangué  
**CESAR:** Astrea, Curumaní, González, La Gloria.  
**SUCRE:** Buenavista.

## REGIÓN ORINOQUIA

### SITIOS PARA LOS CUALES SE GENERA LA ALERTA

**ALERTA  
NARANJA**

**ARAUCA:** Fortul  
**CASANARE:** Chámeza, La Salina, Monterrey, Recetor.  
**META:** Acacías, Lejanías, Mesetas, San Juan de Arama, Villavicencio.

## REGIÓN ANDINA

### SITIOS PARA LOS CUALES SE GENERA LA ALERTA

**ALERTA  
NARANJA**

**ANTIOQUIA:** Barbosa, Bello, Copacabana, Don Matías, Envigado, Girardota, Guarne, Marinilla, Pueblorrico, Retiro, Rionegro, Sabanalarga, San Andrés, San Vicente, Santuario  
**BOYACÁ:** Aquitania, Arcabuco, Buenavista, Busbanzá, Caldas, Chiquinquirá, Chitaraque, Cóbbita, Firavitoba, Gachantivá, Guateque, Guayatá, Guicán, Mongua, Muzo, Panqueba, Saboyá, San José de Pare, San Miguel de Sema, Santana, Sutatenza, Tinjacá, Togui.  
**CUNDINAMARCA:** Chocontá, Facatativá, Fúquene, Gachalá, Gachetá, Guachetá, Jerusalén, Manta, Ricaurte, Simijaca, Tibirita, Villapinzón.  
**NORTE DE SANTANDER:** Arboledas, Bochalema, Convención, Ocaña, Ábrego, Cáchira, Chinácota, Cucutilla, El Carmen, La Playa, Los Patios, Mutiscua, Ragonvalia, Silos  
**SANTANDER:** Aguada, Barbosa, Betulia, Bolívar, Bucaramanga, Charalá, Chima, Chipatá, Confines, Contratación, Coromoro, El Guacamayo, El Peñón, El Playón, Floridablanca, Girón, Guadalupe, Guapotá, Guavatá, Güepa, Jesús María, Jordán, La Paz, Landázuri, Lebrija, Los Santos, Oiba, Palmas del Socorro, Puente Nacional, San Benito, San Gil, Santa Helena del Opón, Sucre, Valle de San José, Vélez, Villanueva, Zapatoca.  
**TOLIMA:** Alvarado, Carmen de Apicalá, Coello, Espinal, Flandes, Guamo, Piedras, San Luis, Suárez.  
**VALLE DEL CAUCA:** Tuluá, Zarzal



# ALERTAS POR AMENAZAS DE DESLIZAMIENTO

## ALERTA ROJA:

Amenaza alta a muy alta por deslizamientos de tierra detonados por lluvias, localizados en los siguientes municipios:

## ALERTA NARANJA:

Amenaza moderada por deslizamientos de tierra detonados por lluvias, localizados en los siguientes municipios:

## REGIÓN ANDINA

### SITIOS PARA LOS CUALES SE GENERA LA ALERTA

#### ALERTA NARANJA

**ANTIOQUIA:** Carmen de Viboral, Cocorná, Granada, Nariño, San Francisco, San Luis y Sonsón.  
**CALDAS:** Manzanares, Marquetalia, Pensilvania, Samaná y Victoria.  
**NORTE DE SANTANDER:** Toledo  
**TOLIMA:** Mariquita.

## REGIÓN PACÍFICO

### SITIOS PARA LOS CUALES SE GENERA LA ALERTA

#### ALERTA NARANJA

**CHOCÓ:** Atrato (Yuto) y Quibdó.  
**NARIÑO:** Barbacoas y Maguí (Payán).

## REGIÓN ANDINA

### SITIOS PARA LOS CUALES SE GENERA LA ALERTA

#### ALERTA AMARILLA

**ANTIOQUIA:** Abejorral, Amagá, Andes, Angelópolis, Anorí, Argelia, Armenia, Betania, Briceño, Cáceres, Caldas, Campamento, Cañasgordas, Caracolí, Caramanta, Ciudad Bolívar, Concordia, Dabeiba, Ebéjico, Fredonia, Frontino, Giraldo, Heliconia, Ituango, La Ceja, La Pintada, La Unión, Maceo, Medellín, Montebello, Puerto Berrío, Puerto Nare, Puerto Triunfo, Remedios, Salgar, San Carlos, Santa Bárbara, Santa Fe de Antioquia, Segovia, Sopetrán, Tarazá, Tarso, Toledo, Uramita, Urrao, Valdivia, Vegachí, Venecia, Yalí, Yarumal y Yolombó.  
**BOYACÁ:** Cubará, Pachavita, Puerto Boyacá, Quípama y Umbita.  
**CALDAS:** Aguadas, Chinchiná, Filadelfia, La Merced, Manizales, Marmato, Marulanda, Neira, Norcasia, Pácora, Salamina, Supia y Villamaria.  
**CUNDINAMARCA:** Agua de Dios, Albán, Anapoima, Anolaima, Apulo, Arbeláez, Beltrán, Bituima, Bojacá, Cabrera, Cachipay, Caparrapí, Carmen de Carupa, Chaguaní, Cucunubá, El Colegio, El Peñón, Fusagasugá, Gama, Granada, Guaduas, Guayabal de Siquima, Gutiérrez, La Calera, La Mesa, La Palma, La Peña, Lenguaque, Machetá, Nilo, Nimaima, Pacho, Pandi, Pasca, Pulí, Quebradanegra, Quetame, Quipile, San Antonio de Tequendama, San Bernardo, San Francisco, San Juan de Rioseco, Sasaima, Sesquillé, Sibaté, Silvania, Subachoque, Suesca, Supatá, Sutatausa, Tabio, Tausa, Tena, Tibacuy, Tocaima, Topaipi, Utica, Venecia, Vergara, Vianí, Villagómez, Villeta, Viotá, Zipacón y Zipaquirá.

# ALERTAS POR AMENAZAS DE DESLIZAMIENTO

## REGIÓN ANDINA

### SITIOS PARA LOS CUALES SE GENERA LA ALERTA

#### ALERTA AMARILLA

**HUILA:** Aipe, La Plata y Neiva.

**QUINDIO:** Calarcá, Córdoba y Salento.

**RISARALDA:** Santa Rosa de Cabal.

**NORTE DE SANTANDER:** Cácora, Chitagá, El Zulia, Hacarí, Labateca, Pamplona, San Calixto, Sardinata y Teorama.

**SANTANDER:** Carcasí, Florián, Guepsa y La Belleza.

**TOLIMA:** Anzoátegui, Armero (Guayabal), Ataco, Cajamarca, Casabianca, Chaparral, Cunday, Falan, Fresno, Herveo, Ibagué, Icononzo, Lérída, Líbano, Melgar, Murillo, Palocabildo, Planadas, Rioblanco, Roncesvalles, San Antonio, Villahermosa y Villarrica.

## REGIÓN PACÍFICO

### SITIOS PARA LOS CUALES SE GENERA LA ALERTA

#### ALERTA AMARILLA

**CAUCA:** Almaguer, Bolívar, Buenos Aires, Caldono, Corinto, El Tambo, Inzá, Jambaló, La Sierra, La Vega, López, Miranda, Páez (Belalcázar), Rosas, Santa Rosa, Silvia, Suárez, Toribío y Totoró.

**CHOCÓ:** Bahía Solano (Mutis), El Carmen y Sipí.

**NARIÑO:** Buesaco, Cumbitara, Linares, Roberto Payán (San José) y Samaniego.

**VALLE DEL CAUCA:** Bolívar, Buenaventura, Calima (El Darién), Dagua, El Dovio, Palmira, Sevilla, Versalles

## REGIÓN DE LA ORINOQUIA

### SITIOS PARA LOS CUALES SE GENERA LA ALERTA

#### ALERTA AMARILLA

**META:** Cubarral, Guamal.

## REGIÓN AMAZONIA

### SITIOS PARA LOS CUALES SE GENERA LA ALERTA

#### ALERTA AMARILLA

**PUTUMAYO:** Mocoa.

# ALERTAS METEOMARINA

## MAR CARIBE

### ALERTA ROJA

#### OLEAJE Y VIENTO.

Se mantienen condiciones de viento y oleaje fuerte en amplios sectores del mar Caribe colombiano, con velocidades entre 20 a 35 nudos (37 km/h – 65 km/h) de dirección noreste y posibilidad de rachas mayores, la altura del oleaje oscilará entre 2.5 a 4.0 metros. Los valores mas altos se registrarán en el centro de la cuenca incluido el litoral. Por lo anterior, se recomienda a habitantes costeros, turistas en playa y embarcaciones de poco calado estar atentos a la evolución de las condiciones meteorológicas y consultar con las Capitanías de puerto antes de zarpar.

## OCÉANO PACÍFICO

### ALERTA AMARILLO

#### PLEAMAR.

Hasta el próximo 17 de febrero, el nivel del mar se verá influenciado por una de las pleamares más significativas del mes en el centro del Pacífico colombiano. Se recomienda a los habitantes costeros y operadores de embarcaciones menores y de poco calado estar atentos a la evolución del fenómeno.



°C: grados Celsius

m: metros

mm: milímetros

msnm: metros sobre nivel del mar

Km/h: kilómetros por hora

HLC: hora local colombiana

GOES: Geostationary Operational Environmental Satellites (Satélite Geoestacionario Operacional Ambiental).

GOES-16 es el designado GOES-Este, localizado en 75° W sobre el ecuador geográfico.

PNN: Parque Nacional Natural

SFF: Santuario de Fauna y Flora



**ALERTA ROJA. PARA TOMAR ACCIÓN** Advierte al Sistema Nacional de Gestión del Riesgo de Desastres sobre el peligro de un fenómeno y sus efectos adversos sobre la población. Se emite una alerta sólo cuando la identificación de un evento extraordinario indique la amenaza inminente y cuando la gravedad del fenómeno requiera atención prioritaria de los comités departamentales y locales.



**ALERTA NARANJA. PARA PREPARARSE** Indica la amenaza de un fenómeno. No implica riesgo inmediato por lo que es catalogado como un mensaje para informarse y prepararse. El aviso implica vigilancia continua ya que las condiciones son propicias para el desarrollo de un suceso natural.



**ALERTA AMARILLA. PARA INFORMARSE** Se emite cuando las condiciones hidrometeorológicas son favorables para la ocurrencia de un fenómeno natural y pueden aumentar el riesgo según los pronósticos. Por sus características, este nivel está encaminado a informar.

**CONDICIONES NORMALES** Indica que no existe ninguna clase de alerta para la región o zona mencionada.

**OMAR FRANCO** | Director General

**CHRISTIAN EUSCÁTEGUI** | Jefe Oficina del Servicio de Pronósticos y Alertas

**Profesionales de Turno:**

Carolina Valencia, Rodney Poveda, Claudia Contreras, Viviana Chivata,  
Nancy López y Mirovan Sverko  
<http://www.ideam.gov.co>

Correos electrónicos: [servicio@ideam.gov.co](mailto:servicio@ideam.gov.co), [alertas@ideam.gov.co](mailto:alertas@ideam.gov.co)

Calle 25D # 96B – 70, Piso 3. Bogotá, D.C., Colombia.

Teléfono: 3075625 Ext. 1334–1336.

**Síguenos en:**

